

Pôle de Compétences et de Prestations Externalisées

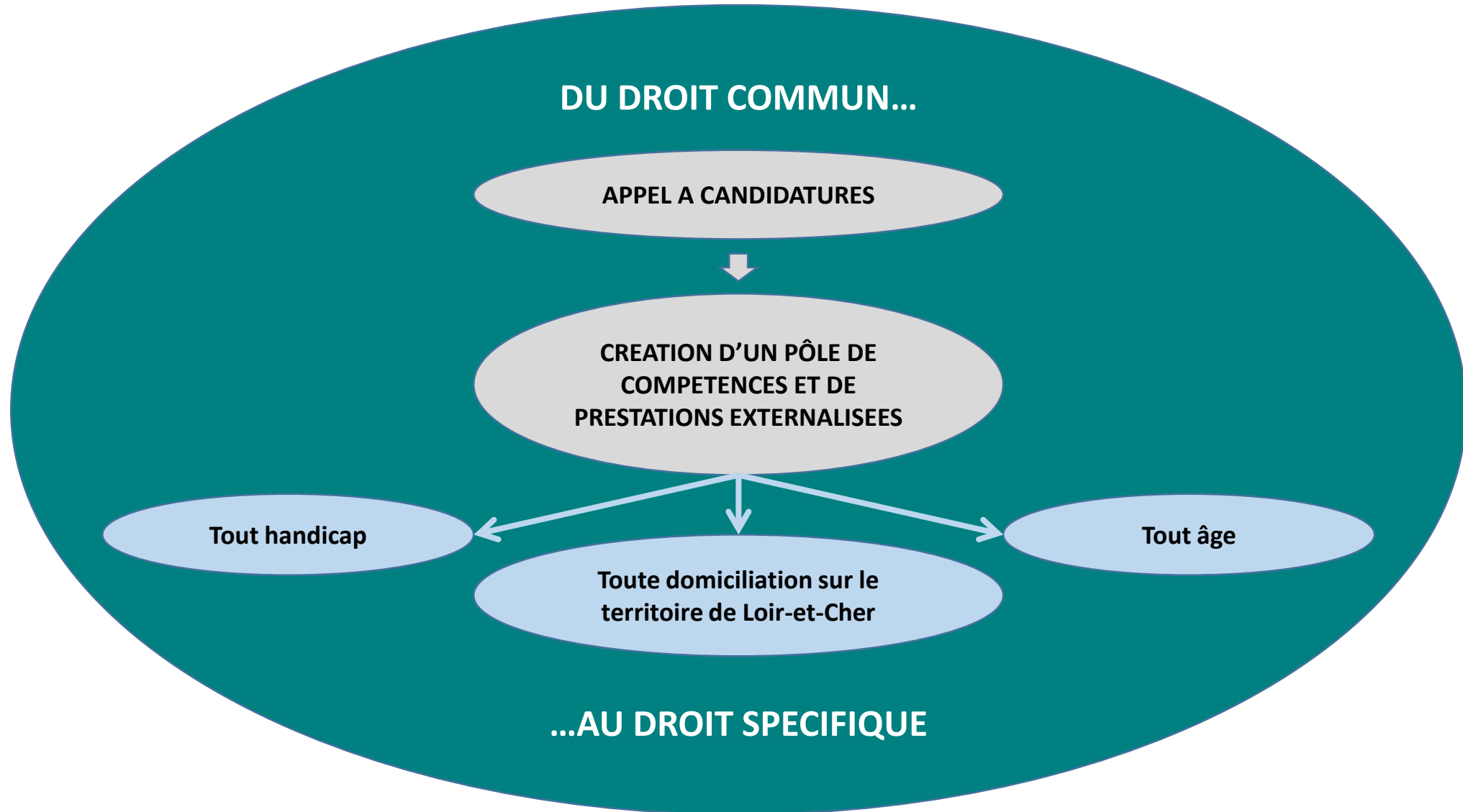
Outils de communication institutionnelle – septembre 2017



Contexte et enjeux

POUR DE NOUVELLES PRATIQUES PROFESSIONNELLES

Contexte et enjeux



Installation du PCPE

UNE EQUIPE CONSTITUEE

coordonnateur

directeur

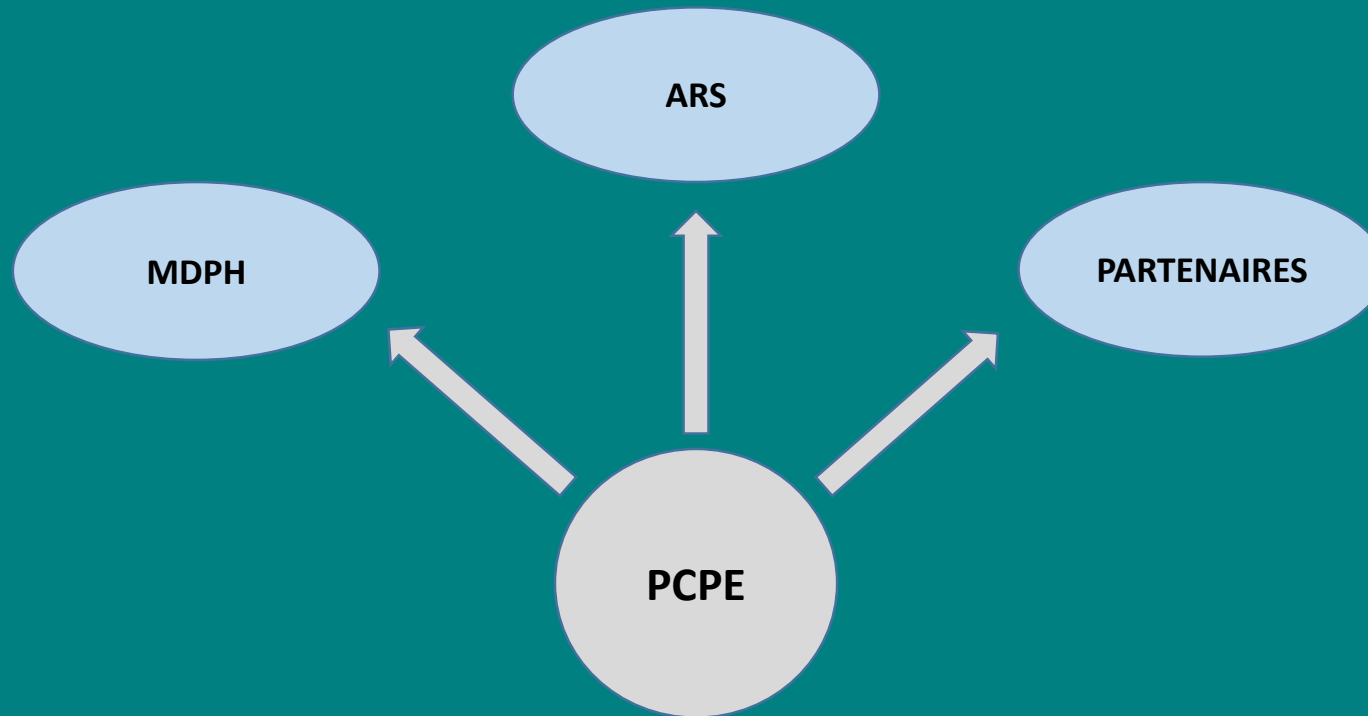
psychologue

Dans une dynamique partenariale de travail en réseau

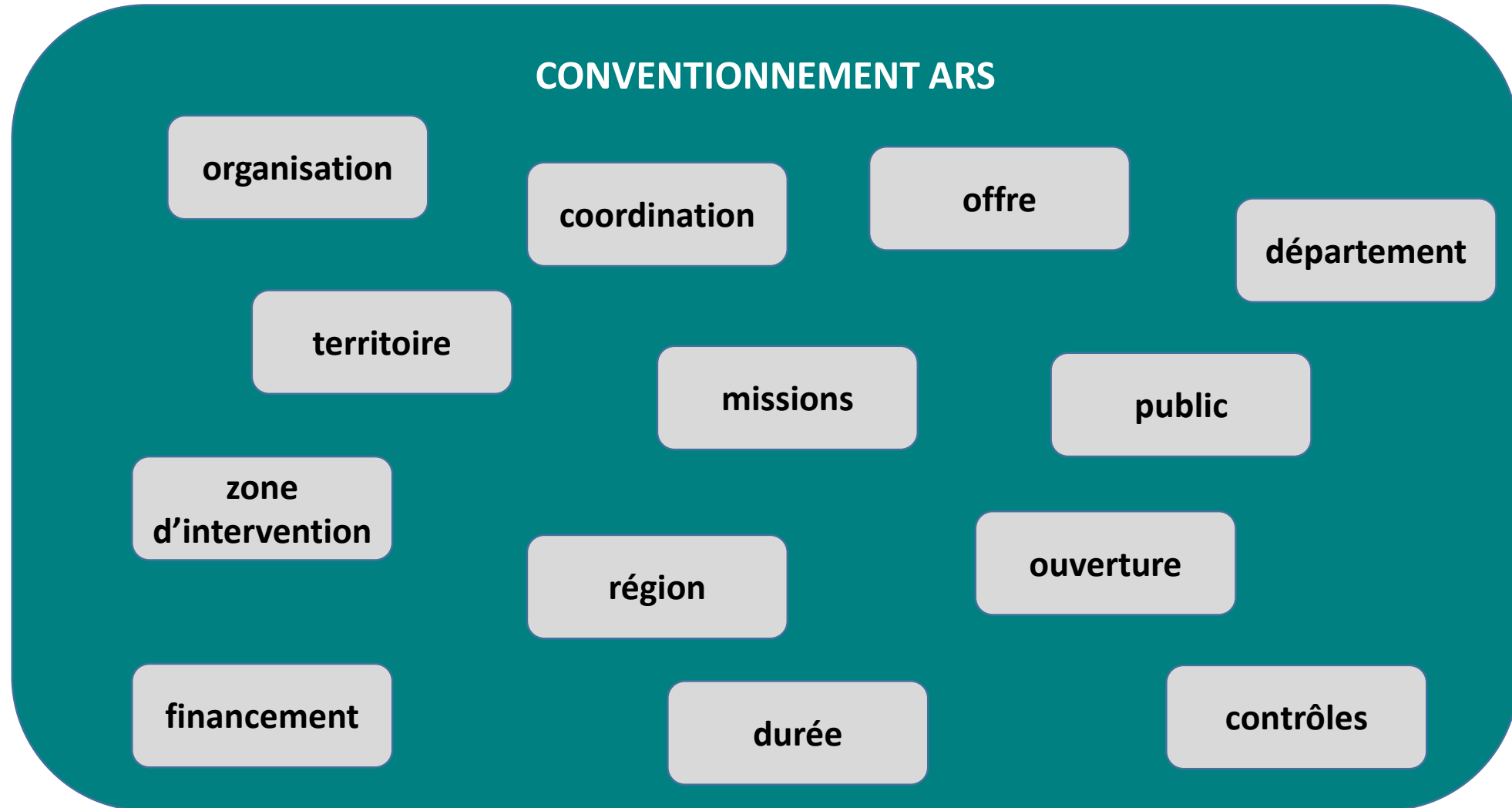
Bureaux situés à BLOIS
11, rue Alsace Lorraine

Installation du PCPE

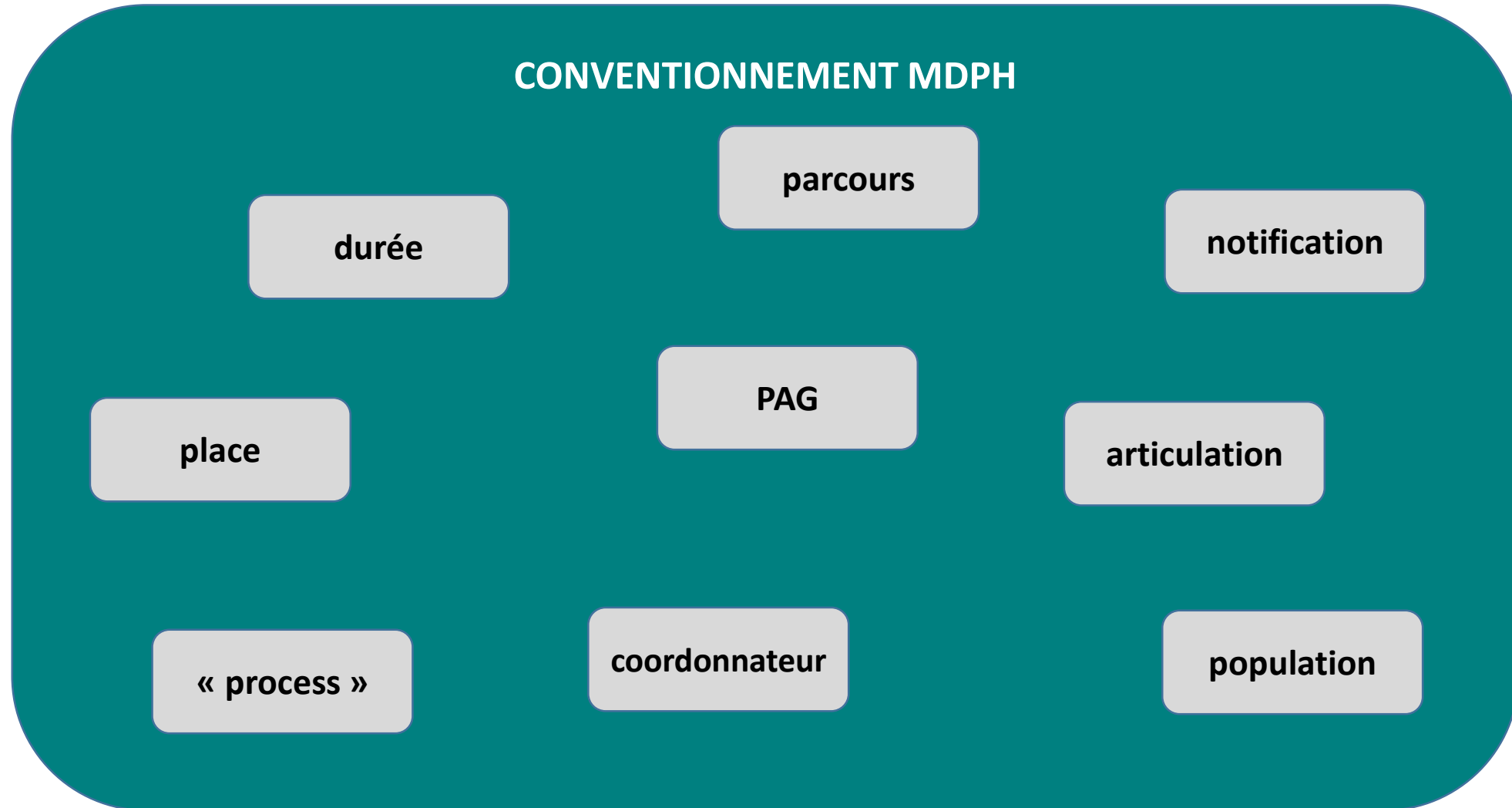
3 NIVEAUX DE CONVENTIONNEMENT



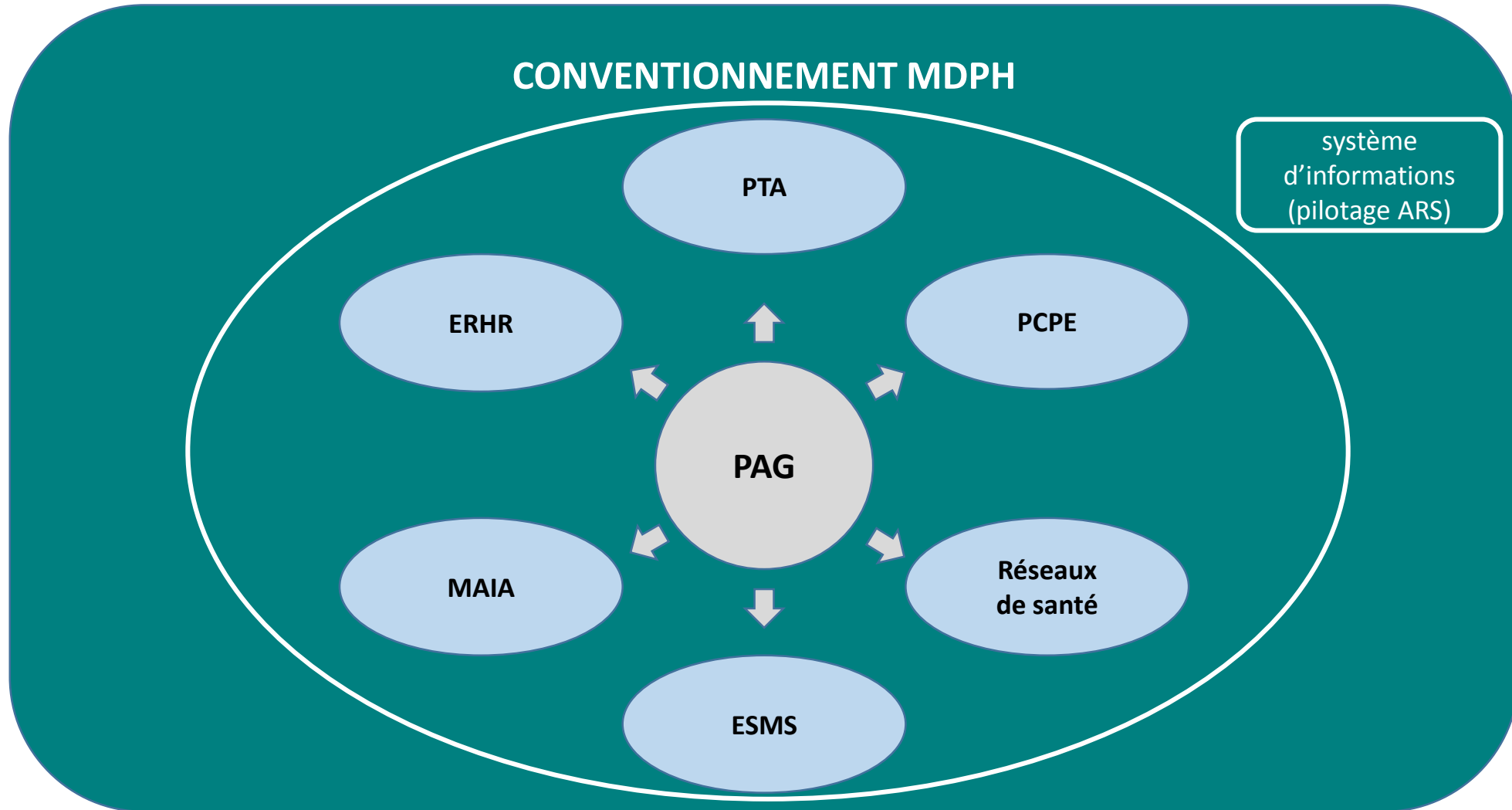
Installation du PCPE



Installation du PCPE



Installation du PCPE



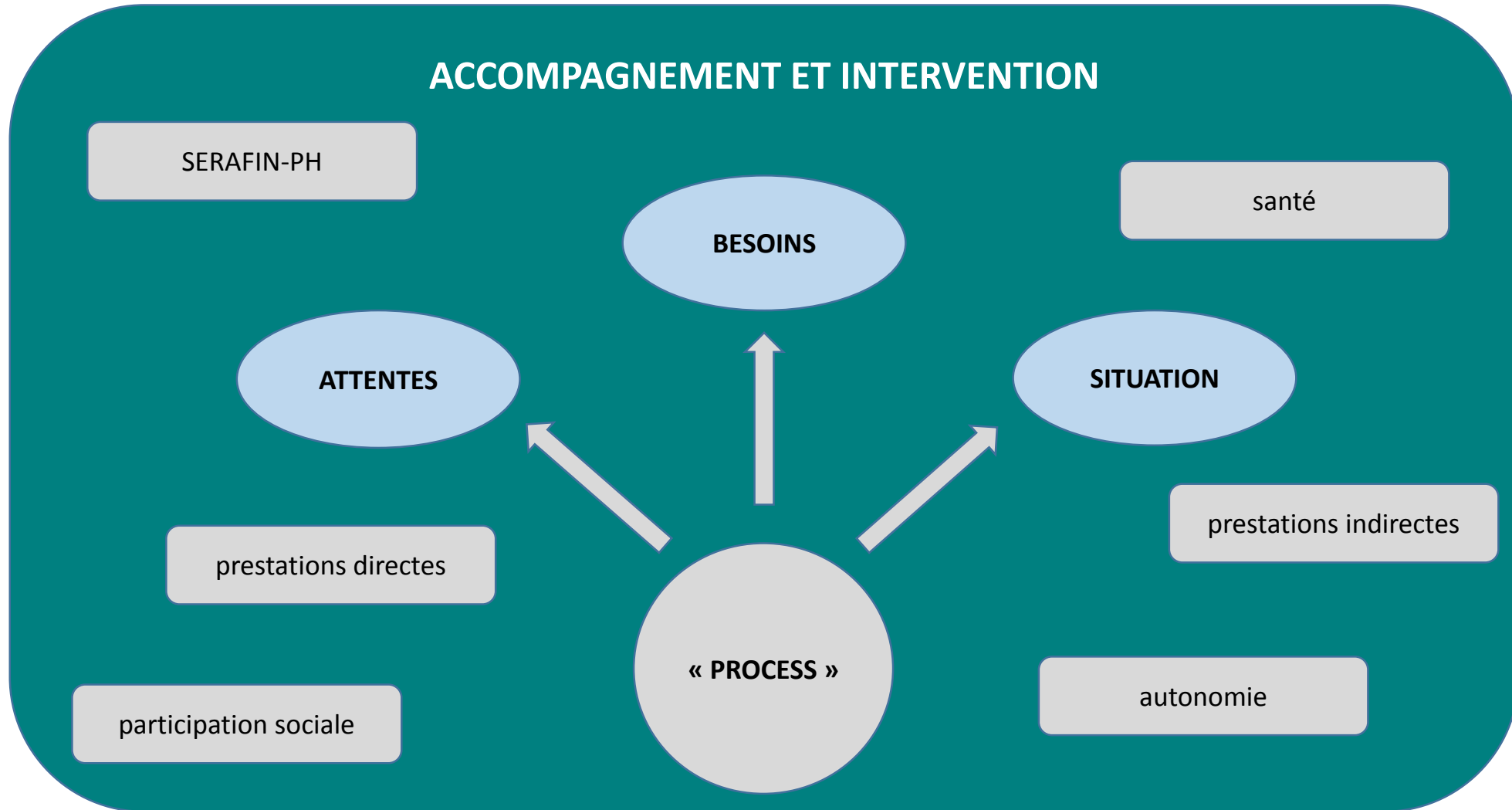
Installation du PCPE

CONSTITUTION

D'UNE FILE ACTIVE

DE 40 À 50 BENEFICIAIRES

Installation du PCPE



Installation du PCPE

PROCESS D'ACCOMPAGNEMENT ET D'INTERVENTION

Réception notification MDPH

1- accueil et clarification
15 jours

2- bilan de situation (besoins et ressources)
1 mois

3- élaboration du PIA et plan d'actions
2 mois

4- évaluations du processus et résultats
6 mois

5- suivi post-accompagnement
2 mois après sortie

Entretien
coordonnateur
bénéficiaire

(présence possible des représentants légaux)

En réunion de pôle
Synthèse de l'entretien et des éléments reçus de la MDPH
Élaboration d'un **programme d'évaluations complémentaires**

Passation des évaluations

En réunion de pôle
Synthèse des évaluations réalisées
Définition des axes de travail à développer dans le cadre d'un PIA
(préconisations)

Transmission MDPH
(pour avis)

En réunion de pôle élargi
Élaboration du PIA
Présence des personnes ressources existantes et personnes ressources mobilisables

Mise en œuvre de l'accompagnement
Transfert de savoir-faire des ressources mobilisables vers les ressources existantes (professionnelles et non professionnelles)
Accompagnement direct de l'utilisateur

Poursuite de l'accompagnement

En réunion de pôle élargi
Suivi de projet
Bilans et synthèse
Présence des personnes ressources existantes et personnes ressources mobilisables

Transmission MDPH
Demande de prolongation de l'indication PCPE
ou
Sortie du dispositif

Contact post accompagnement

s'assurer de la bonne conduite du projet d'accompagnement

si difficultés ou situation dégradée, possibilité de réactiver l'indication PCPE, avec régularisation administrative, a posteriori, par les services de la MDPH

Installation du PCPE

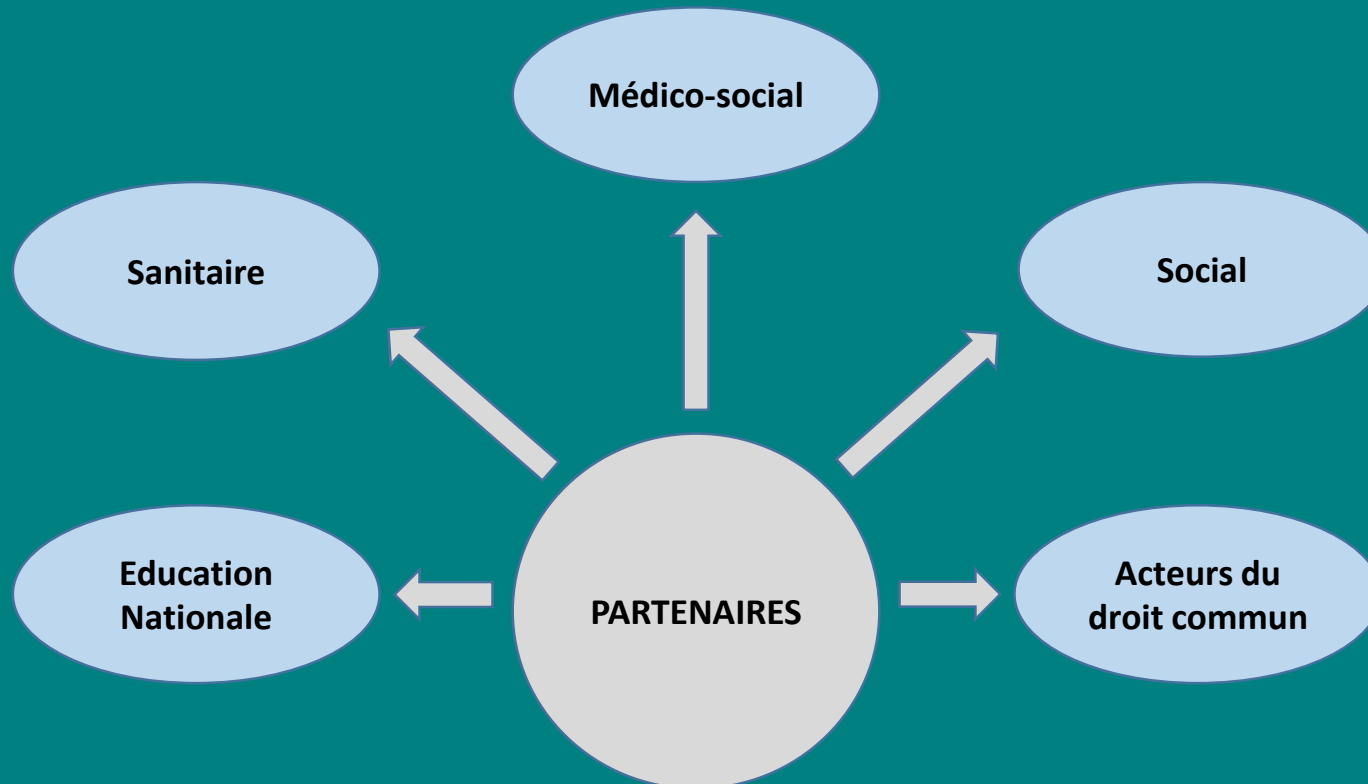
CONVENTIONNEMENT PARTENAIRES

Constituer un réseau opérationnel d'acteurs et ressources mobilisables sur l'ensemble du territoire de Loir-et-Cher

...AU TRAVAIL ENSEMBLE

Installation du PCPE

CONVENTIONNEMENT PARTENAIRES Les ressources mobilisables



Installation du PCPE

CONVENTIONNEMENT PARTENAIRES

Les coopérations possibles

accueil temporaire

prêt de locaux

etc...
...à construire ensemble

transports

plateaux techniques

bilans
évaluations
accompagnements
« salariés experts »

mise à disposition

stage d'évaluation

actions de formation

Installation du PCPE

3 PHASES DE MISE EN ŒUVRE DU PARTENARIAT

Réception notification MDPH

1- accueil et clarification
15 jours

2- bilan de situation (besoins et ressources)
1 mois

3- élaboration du PIA et plan d'actions
2 mois

4- évaluations du processus et résultats
6 mois

5- suivi post-accompagnement
2 mois après sortie

Entretien

coordonnateur

bénéficiaire

(présence possible des représentants légaux)

PARTENAIRES

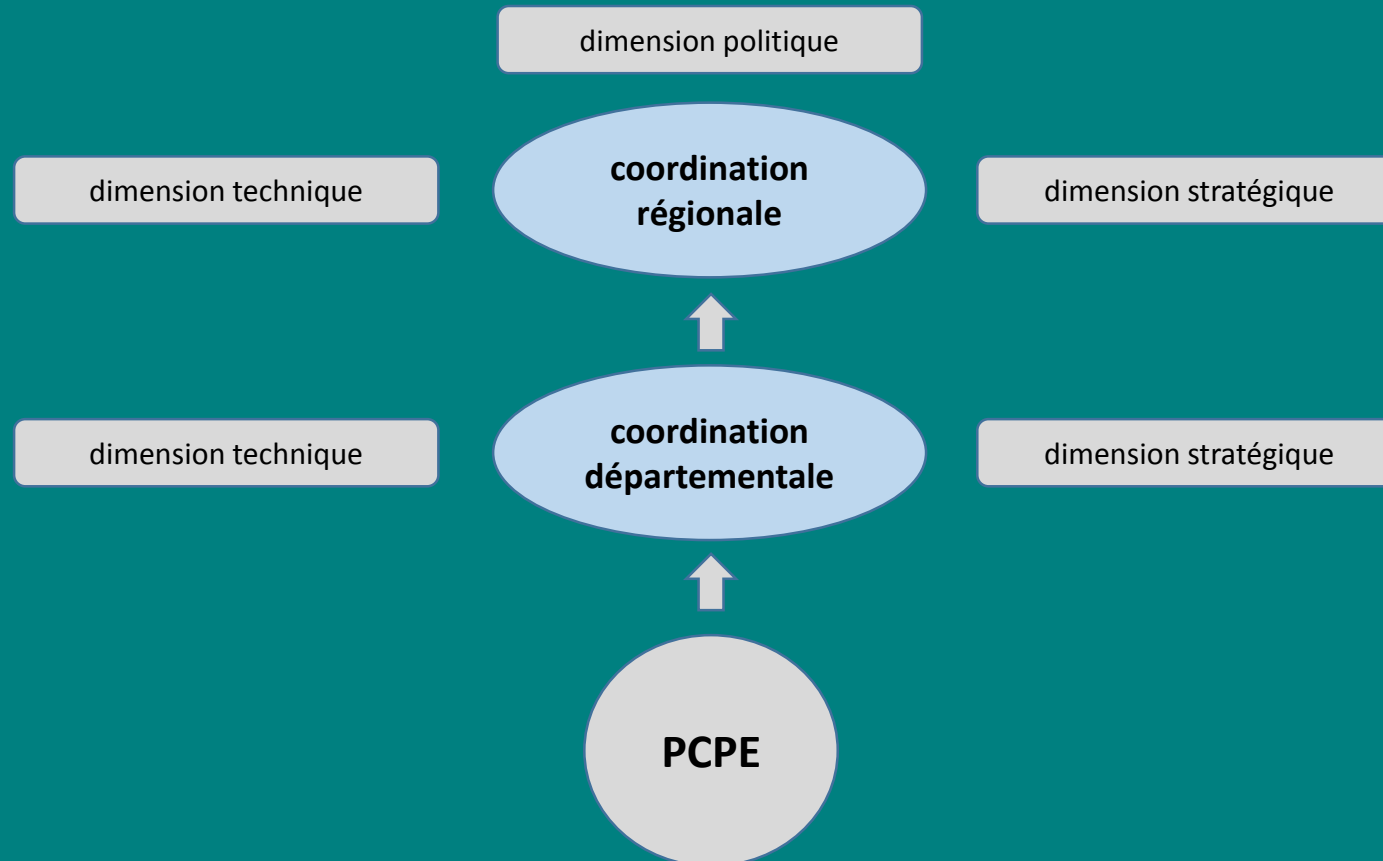
PARTENAIRES

PARTENAIRES

Contact post accompagnement

Installation du PCPE

LES INSTANCES DE PILOTAGE ET DE REGULATION



Installation du PCPE

LES INSTANCES DE PILOTAGE ET DE REGULATION Le comité de pilotage départemental

évaluation du fonctionnement

axes d'amélioration du dispositif

axes d'amélioration du partenariat

leviers d'implantation et de développement

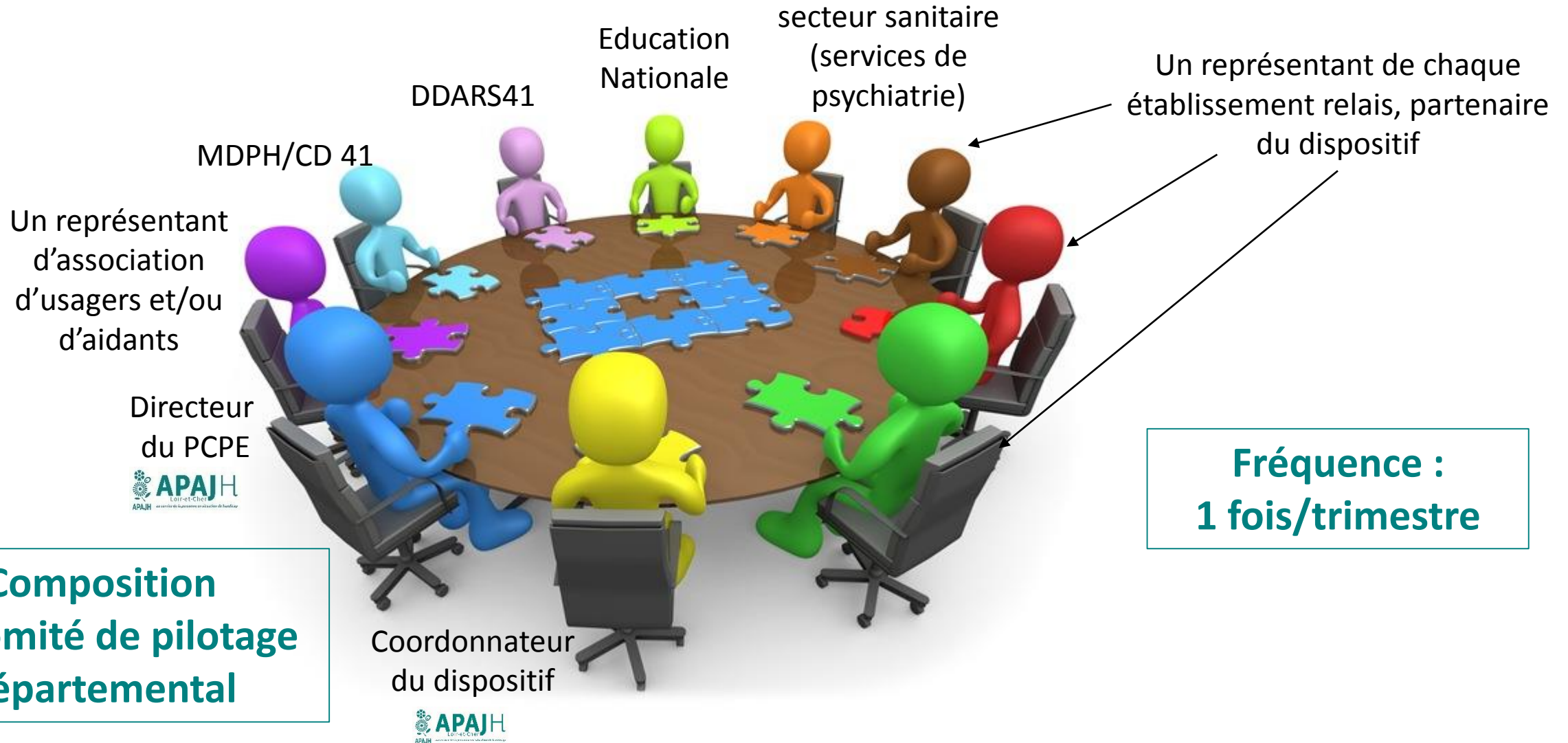
repérage des besoins sur le territoire

gestion des situation complexes

rédaction d'un rapport d'activité

DIAGNOSTIC TERRITORIAL

Installation du PCPE



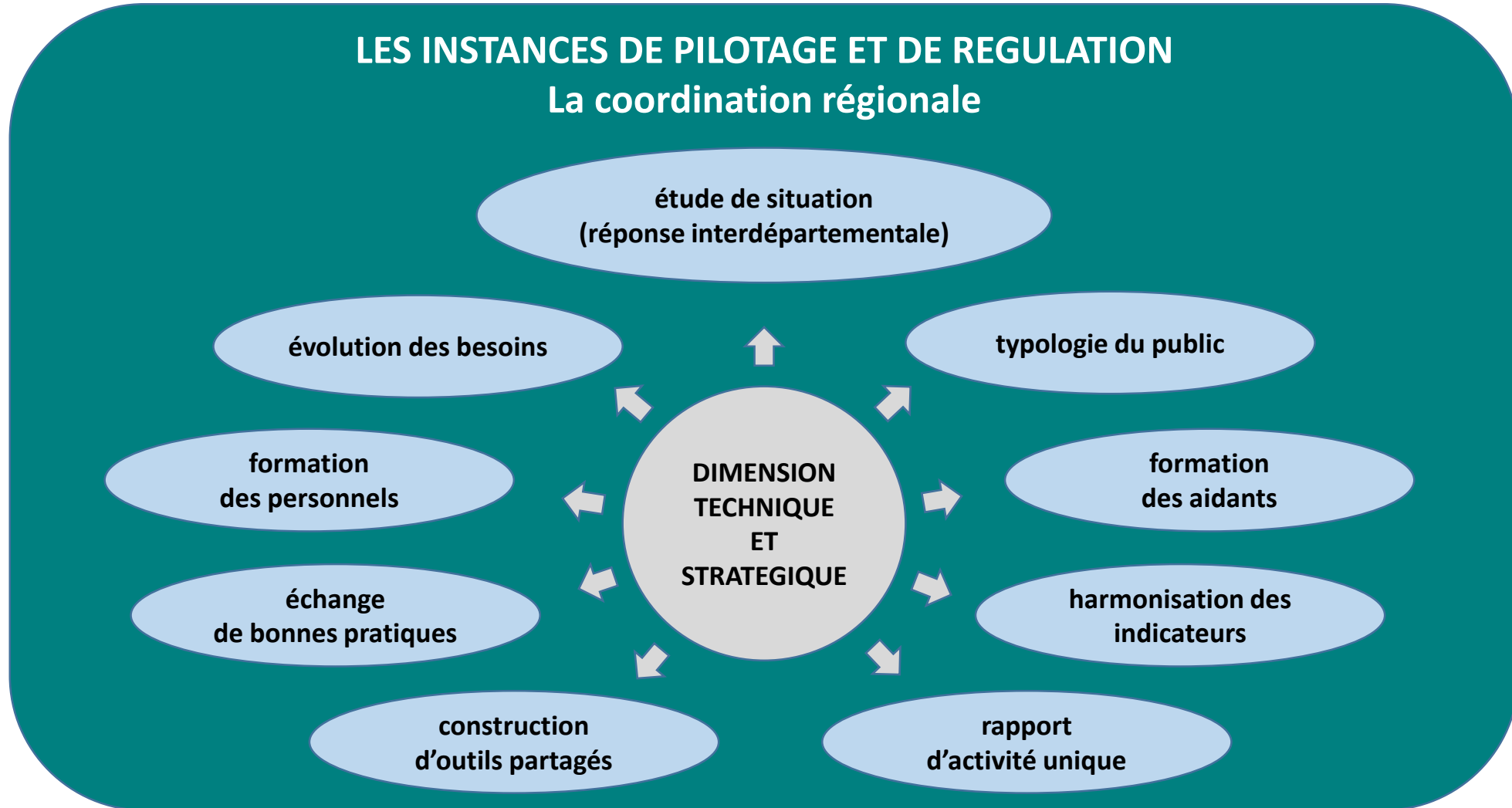
Composition du comité de pilotage départemental



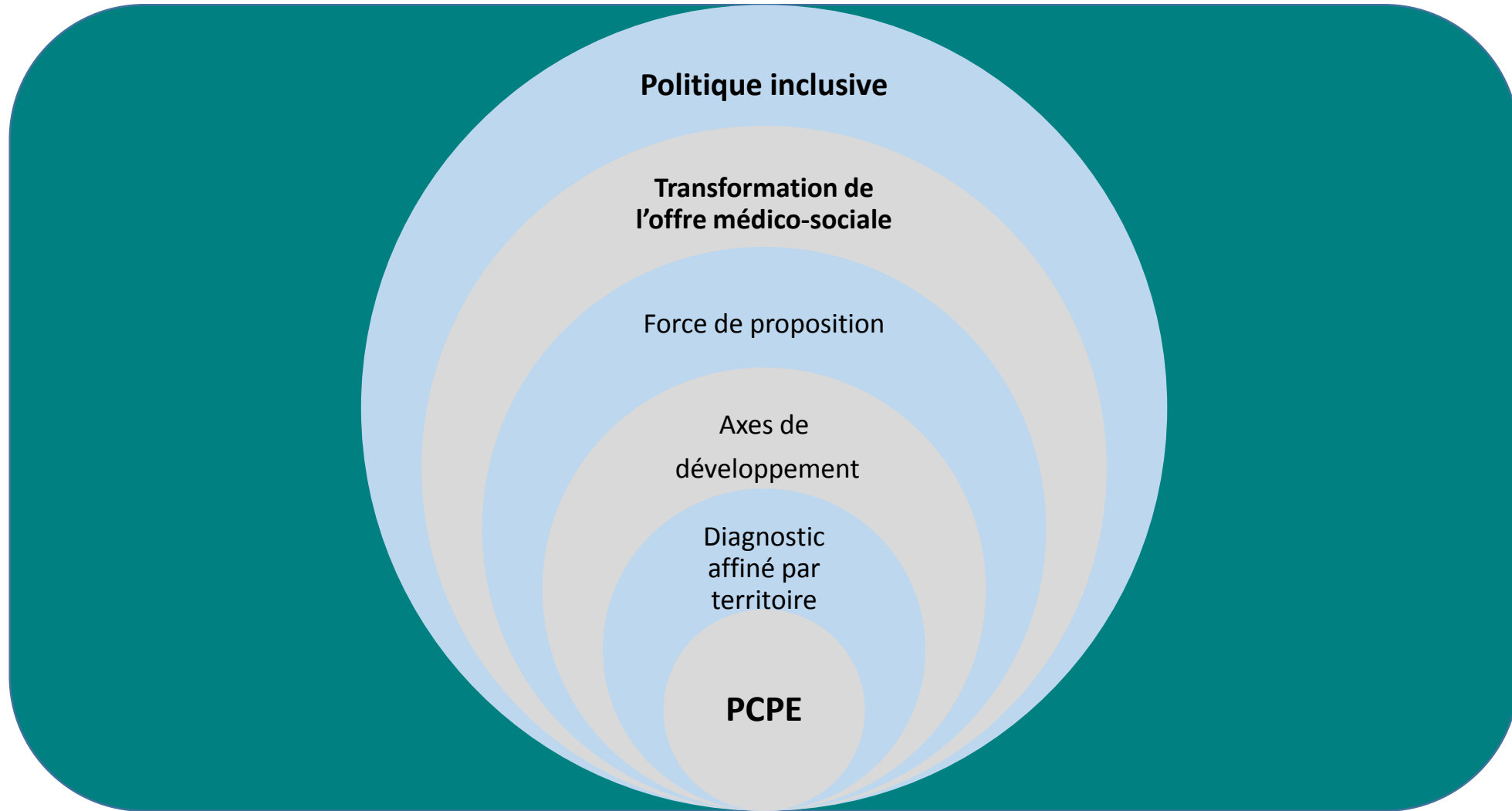
Installation du PCPE

LES INSTANCES DE PILOTAGE ET DE REGULATION

La coordination régionale



Conclusion



Merci de votre attention

