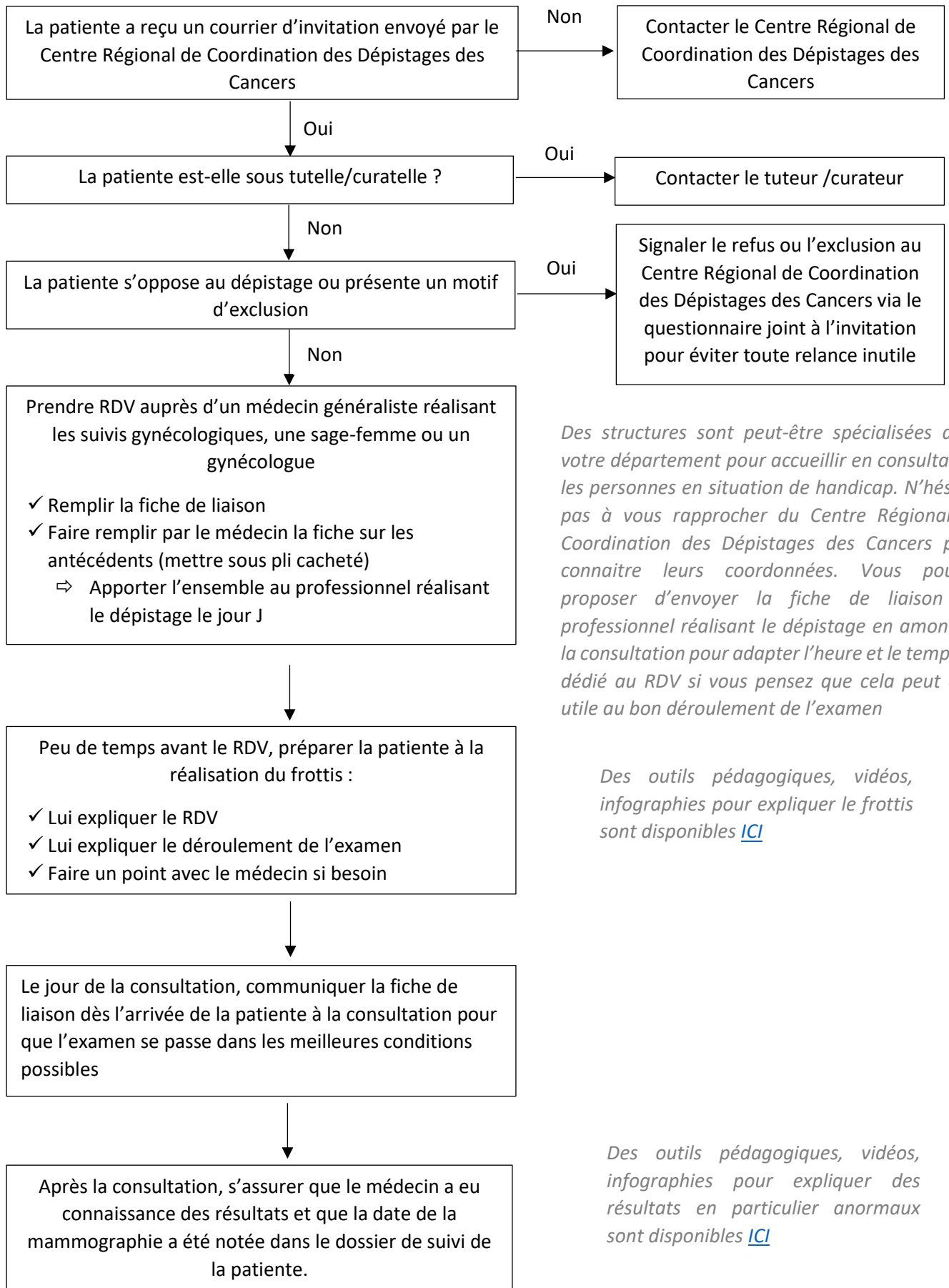




PROTOCOLE DEPISTAGE ORGANISE DU CANCER DU COL DE L'UTERUS



Des structures sont peut-être spécialisées dans votre département pour accueillir en consultation les personnes en situation de handicap. N'hésitez pas à vous rapprocher du Centre Régional de Coordination des Dépistages des Cancers pour connaître leurs coordonnées. Vous pouvez proposer d'envoyer la fiche de liaison au professionnel réalisant le dépistage en amont de la consultation pour adapter l'heure et le temps de dédié au RDV si vous pensez que cela peut être utile au bon déroulement de l'examen

Des outils pédagogiques, vidéos, infographies pour expliquer le frottis sont disponibles [ICI](#)

Des outils pédagogiques, vidéos, infographies pour expliquer des résultats en particulier anormaux sont disponibles [ICI](#)